

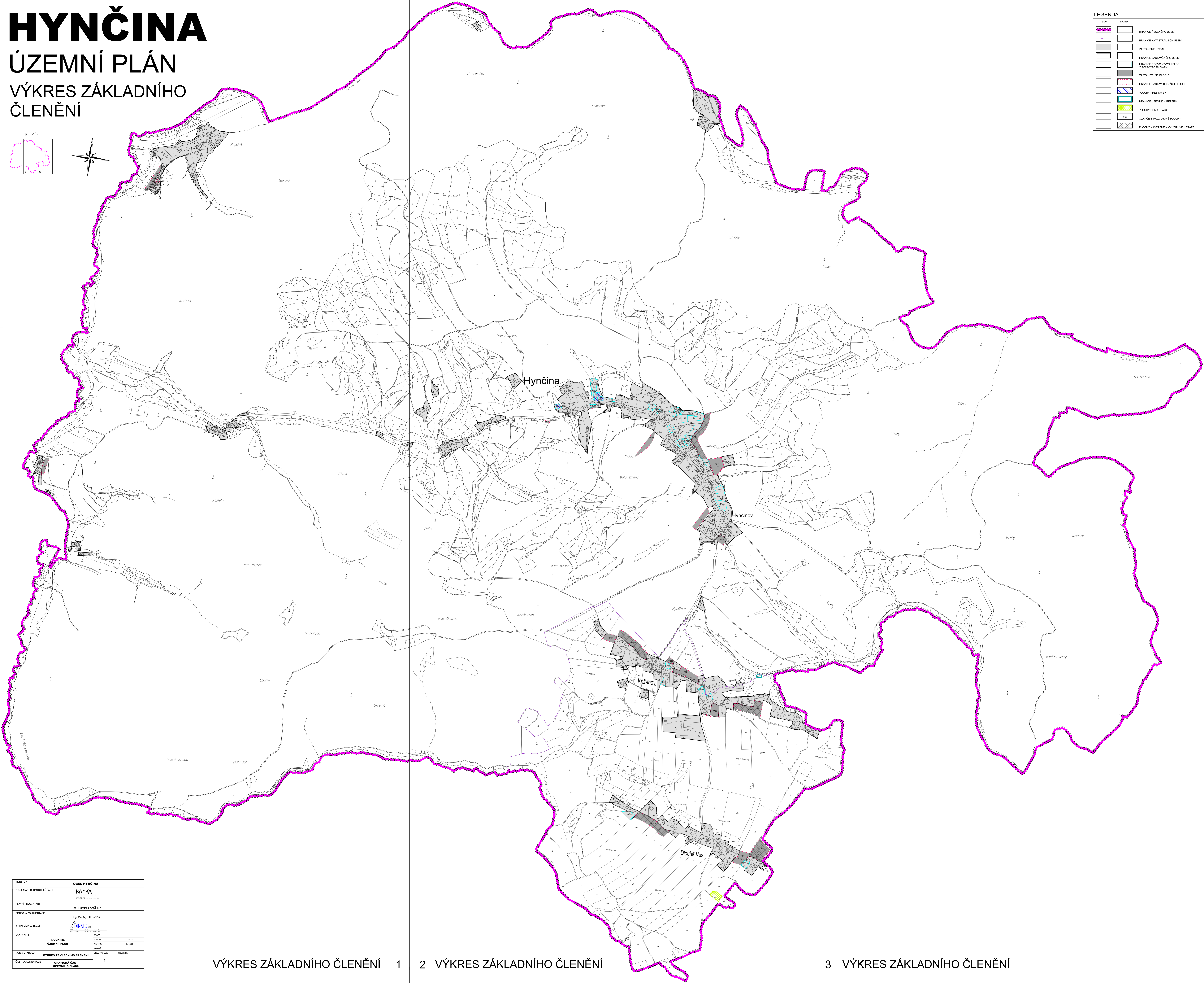
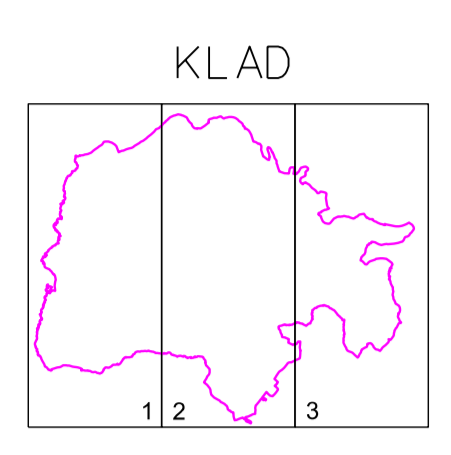
HYNČINA

ÚZEMNÍ PLÁN

VÝKRES ZÁKLADNÍHO ČLENĚNÍ

LEGENDA:

	HRANICE ŘEŠENÉHO ÚZEMÍ
	HRANICE KATASTRÁLNÍHO ÚZEMÍ
	ZASTAVĚNÉ ÚZEMÍ
	HRANICE ZASTAVĚNÉHO ÚZEMÍ
	HRANICE ZASTAVĚNÝCH PLOCH V ZASTAVĚNÉM ÚZEMÍ
	ZASTAVITELNÉ PLOCHY
	HRANICE ZASTAVITELNÝCH PLOCH
	PLOCHY PŘESTAVBY
	HRANICE ÚZEMNÍCH REZERV
	PLOCHY REKULTIVACE
	OZNAČENÍ ROZVOJOVÉ PLOCHY
	PLOCHY NAVRŽENÉ K VYUŽITÍ VE BĚŽNÉ



INVESTOR	OBEC HYNČINA
PROJEKTANT URBANISTICKÉ ČÁSTI	KAKA
HLAVNÍ PROJEKTANT	Ing. František KADREK
GRAFICKÁ DOKUMENTACE	Ing. Ondřej KALVODA
DIGITÁLNÍ ZPRACOVÁNÍ	ČSNATO
NÁZEV AKCE	HYNČINA ÚZEMNÍ PLÁN
NÁZEV VÝKRESU	VÝKRES ZÁKLADNÍHO ČLENĚNÍ
ČÁST DOKUMENTACE	OBECNÁ ČÁST ÚZEMNÍ PLÁNU
Číslo	1
Stavba	12013
Měřítko	1:5000
Číslo listu	01/002