

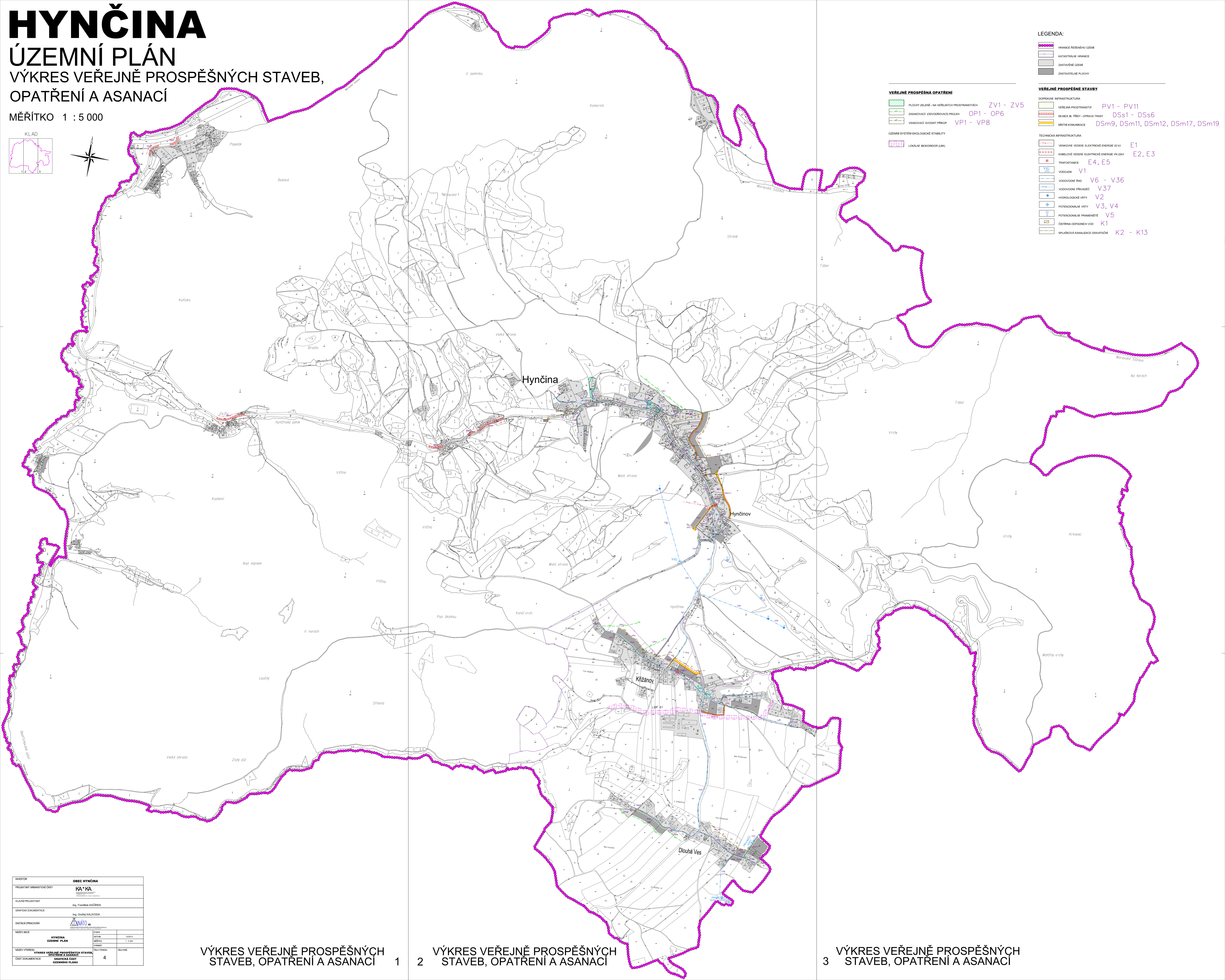
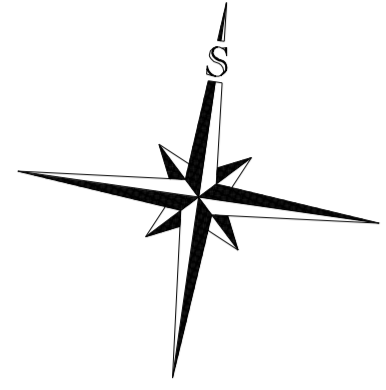
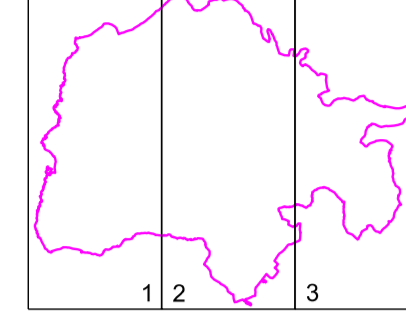
# HYNČINA

## ÚZEMNÍ PLÁN

### VÝKRES VEŘEJNĚ PROSPĚŠNÝCH STAVEB, OPATŘENÍ A ASANACÍ

MĚŘÍTKO 1 : 5 000

KLAD



- VEŘEJNĚ PROSPĚŠNÁ OPATŘENÍ**
- PLOCHY ZELENĚ - NA VEŘEJNÝCH PROSTRANSTVÍCH ZV1 - ZV5
  - ZASAKOVACÍ (ODVODŇOVACÍ) PŘEHLEB OP1 - OP6
  - VSÁKOVACÍ SVODNÝ PŘÍKOP VP1 - VP8
- ÚZEMNÍ SYSTÉM EKOLOGICKÉ STABILITY**
- LOKÁLNÍ BIODIVERZITA

- LEGENDA:**
- HRANICE ŘEŠENÉHO ÚZEMÍ
  - KATASTRÁLNÍ HRANICE
  - ZASTAVĚNÉ ÚZEMÍ
  - ZASTAVITELNÉ PLOCHY
- VEŘEJNĚ PROSPĚŠNÉ STAVBY**
- DOPRAVNÍ INFRASTRUKTURA**
- VEŘEJNÁ PROSTRANSTVÍ PV1 - PV11
  - SILENICE II. TŘÍDY - LPM/VA TRASY DSs1 - DSs6
  - MÍSTNÍ KOMUNIKACE DSm9, DSm11, DSm12, DSm17, DSm19
- TECHNICKÁ INFRASTRUKTURA**
- VENKOVNÍ VEDENÍ ELEKTRIKÉ ENERGIE 22 kV E1
  - KABELOVÉ VEDENÍ ELEKTRIKÉ ENERGIE VN 22 kV E2, E3
  - TRAFOSTANICE E4, E5
  - VODOJEM V1
  - VODOVODNÝ RAD V6 - V36
  - VODOVODNÝ PŘÍVADEČ V37
  - HYDROLOGICKÉ VRTY V2
  - POTENCIÁLNÍ VRTY V3, V4
  - POTENCIÁLNÍ PRAMĚNISTE V5
  - ČIŠTĚNA ODPADNÍCH VOD K1
  - SPLAŠKOVÁ KANALIZACE GRAVITAČNÍ K2 - K13

INVESTOR	OBEC HYNČINA
PROJEKTANT URBANISTICKÉ ČASTI	KA*KA
HLAVNÍ PROJEKTANT	Ing. František KADREK
GRAFICKÁ DOKUMENTACE	Ing. Ondřej KALVODA
DIGITÁLNÍ ZPRACOVÁNÍ	ČSNATO
NÁZEV AKCE	HYNČINA ÚZEMNÍ PLÁN
NÁZEV VÝKRESU	VÝKRES VEŘEJNĚ PROSPĚŠNÝCH STAVEB, OPATŘENÍ A ASANACÍ
ČÁST DOKUMENTACE	GRAFICKÁ ČÁST ÚZEMNÍHO PLÁNU
Číslo	12013
MĚŘÍTKO	1:5000
Číslo výkresu	02/042

VÝKRES VEŘEJNĚ PROSPĚŠNÝCH STAVEB, OPATŘENÍ A ASANACÍ 1

VÝKRES VEŘEJNĚ PROSPĚŠNÝCH STAVEB, OPATŘENÍ A ASANACÍ 2

VÝKRES VEŘEJNĚ PROSPĚŠNÝCH STAVEB, OPATŘENÍ A ASANACÍ 3