

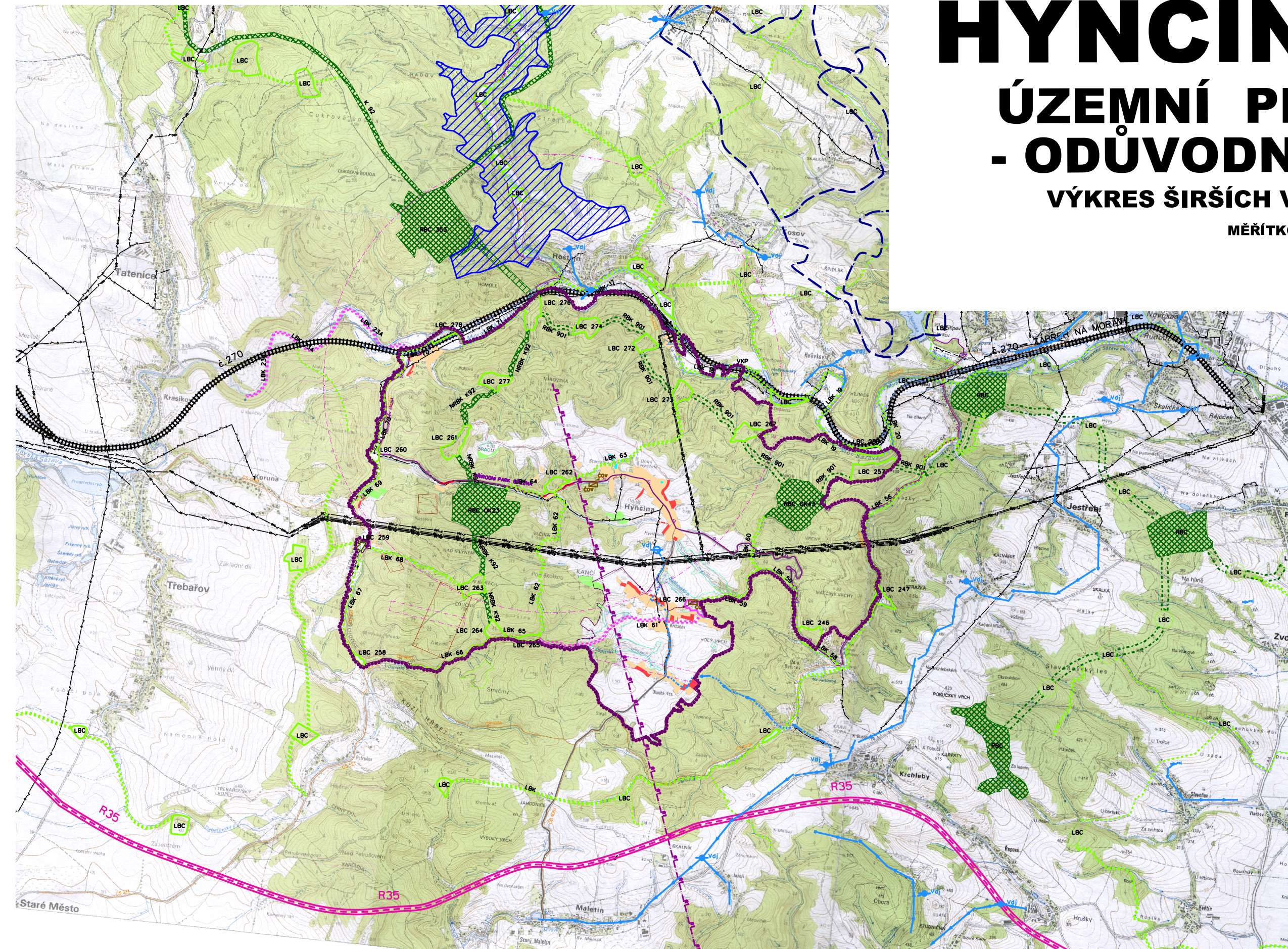
HYNČINA

ÚZEMNÍ PLÁN

- ODŮVODNĚNÍ

VÝKRES ŠIRŠÍCH VZTAHŮ

MĚŘÍTKO 1 : 50 000

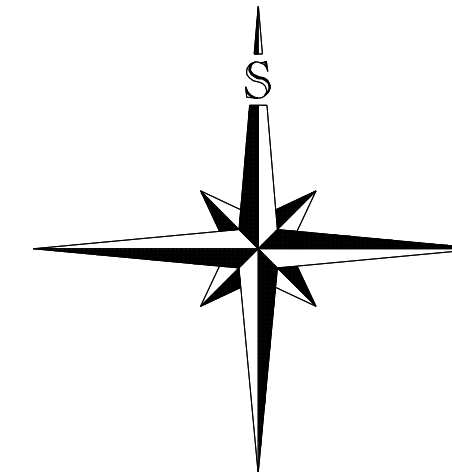


HYNČINA ÚZEMNÍ PLÁN
VÝKRES ŠIRŠÍCH VZTAHŮ 1 : 50 000

LEGENDA :

- HRANICE ŘEŠENÉHO ÚZEMÍ
- KATASTRÁLNÍ HRANICE
- ZASTAVĚNÉ ÚZEMÍ
- ZASTAVITELNÉ PLOCHY
- LESY - NÁVRH
- VODNÍ TOKY A PLOCHY - NÁVRH
- PŘÍRODNÍ PARK
- NADREGIONÁLNÍ BIKORIDOR (NRBK)
- REGIONÁLNÍ BIKORIDOR (RBK)
- REGIONÁLNÍ BIOCENTRUM (RBC)
- LOKÁLNÍ BIOCENTRUM (LBC)
- LOKÁLNÍ BIOCENTRUM (LBC) - NÁVRH
- LOKÁLNÍ BIKORIDOR (LBK)
- LOKÁLNÍ BIKORIDOR (LBK) - NÁVRH
- HODNOTNÝ KRAJINNÝ SEGMENT
- VÝZNAMNÝ KRAJINNÝ PRVEK - REGISTROVANÝ
- ŽELEZNIČNÍ TRAT
- SILNICE III. TŘÍDY
- SILNICE III. TŘÍDY + ÚPRAVA TRASY - NÁVRH
- ČTYŘPRUHOVÁ RYCHLOSTNÍ KOMUNIKACE R35 - NÁVRH

- CYKLISTICKÁ STEZKA
- CYKLISTICKÁ STEZKA - NÁVRH
- HRANICE ZÁPLAVOVÉHO ÚZEMÍ Q100
- PODOLOVANÉ ÚZEMÍ
- OCHRANNÉ PÁSMO VODNÍHO ZDROJE
- VODNÍ NÁDRZ HOSTEJIN - ÚZEMNÍ REZERVA - NÁVRH
- RADIOTELEOVÁ TRASA
- OCHRANNÉ PÁSMO KOMUNIKAČNÍHO ZARIZENÍ
- VODOVODNÍ RAD
- VODOVODNÍ RAD - NÁVRH
- VODOJEM
- VODOJEM - NÁVRH
- ČIŠTÍRNA ODPADNÍCH VOD (ČOV)
- ČIŠTÍRNA ODPADNÍCH VOD (ČOV) - NÁVRH
- VENKOVNÍ VEDENÍ ELEKTRICKÉ ENERGIE 400 kV
- VENKOVNÍ VEDENÍ ELEKTRICKÉ ENERGIE 110 kV
- VENKOVNÍ VEDENÍ ELEKTRICKÉ VN 22kV
- VENKOVNÍ VEDENÍ ELEKTRICKÉ VN 22kV - NÁVRH



INVESTOR	OBEC HYNČINA		
PROJEKTANT URBANISTICKÉ ČÁSTI			
HLAVNÍ PROJEKTANT	ing. František KAČÍREK		
GRAFICKÁ DOKUMENTACE			
NÁZEV AKCE	ETAPA	12/2013	
	DATUM	12/2013	
	MĚŘÍTKO	1 : 50 000	
NÁZEV VÝKRESU	FORMÁT		
	HYNČINA ÚZEMNÍ PLÁN	ČÍSLO VÝKRESU:	ČÍSLO PARÉ:
ČÁST DOKUMENTACE	VÝKRES ŠIRŠÍCH VZTAHŮ	5	
	GRAFICKÁ ČÁST ODŮVODNĚNÍ ÚZEMNÍHO PLÁNU		